



© lumoto

### **Traumhafte Stimmungen dank Lichtleitfasertechnik**

Ob im Außenbereich in Holzdecks oder im Boden eines Schwimmteiches – es gibt kaum eine geeignetere Lichtgestaltung bei der Effektbeleuchtung im Garten und im Außenbereich. Ob die Lichtleitfasern als Umrangungslicht des Holzsteges zum Schwimmteich verlegt werden oder ob individuelle Sternzeichen zur Anwendung kommen – durch die einfache Verlegung der Lichtleitfasern sind hier dem Anwender keine Grenzen gesetzt.



## **Synova Sternenboden**

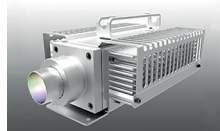
[www.synova-lichttechnik.de](http://www.synova-lichttechnik.de)

## Gartenlounge | Exklusives Feeling



Individuelle Anordnung von 160 Sternenboden-Lichtleitkabeln mit 1 mm Ø und Längen bis zu 10 Metern auf dem Holzdeck und in der Kugelleuchte. Die Beleuchtung der Lichtsegel erfolgt lediglich über die im Boden eingebauten Lichtfasern. Die Anlage wird mit einem LED-Projektor 27 Watt RGBW Farblicht betrieben.

**LED-Lichtprojektor**  
VISIO 27 W RGBW IP 65  
Art.-Nr. 97001291



**Lichtleitkabel**  
FOP 1.0H2.2  
Art.-Nr. 97001151



## Schwimmteich | Magische Beleuchtung im Wasser



Individuelle Anordnung von 150 lichtstarken Sternenboden-Lichtleitkabeln mit 2 mm Ø und Längen bis zu 20 Metern. Die Lichtleitkabel sind im 1,50 m tiefen Boden des Schwimmteiches installiert. Die Anlage wird mit einem Hochleistungsprojektor 96 W RGBW Farblicht betrieben.

**LED-Lichtprojektor**  
VISIO 96 W RGBW  
Art.-Nr. 97000955



**Lichtleitkabel**  
FOP 2.0H3.4  
Art.-Nr. 97001152

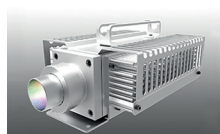


## Terrassenbeleuchtung | in Kombination mit Teichbeleuchtung



Für diese Terrasse wurden 160 Sternenboden-Lichtleitkabel mit 1 mm Ø und Längen bis zu 18 Metern verbaut. Die Unterwasserbeleuchtung des Schwimmteiches wurde ausgeführt mit Lichtauskopplung über Lichtleitkabel mit wasserdichter Endhülse, konfektioniert für den Einbau in kleinen Natursteinen.

**LED-Lichtprojektor**  
VISIO 27 W RGBW IP 65  
Art.-Nr. 97001291



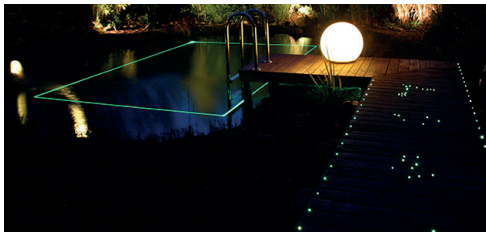
**Lichtleitkabel (Steg)**  
FOP 1.0H2.2  
Art.-Nr. 97001151



**Lichtleitkabel (Teich)**  
FOP 5.0H6.8  
Art.-Nr. 97001155



## Holzsteg | mit Sternenbildern



Individuelle Anordnung von 120 Sternenboden-Lichtleitkabeln mit 1 mm Ø und Längen bis zu 12 Metern. Die Darstellung einzelner Sternenbilder ist im System integriert. Die Kombination des Sternenbodens im Holzdeck mit der Umrandungsbeleuchtung des Schwimmteiches durch Seitenlichtfasern wird mit einem LED-Projektor 48 Watt RGBW Farblicht betrieben.

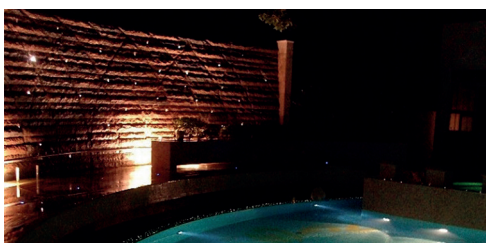
**LED-Lichtprojektor**  
VISIO 48 W RGBW  
Art.-Nr. 97001289



**Lichtleitkabel**  
FOP 1.0H2.2  
Art.-Nr. 97001151



## Lichtpunkte | geben den Rahmen



Etwa 4000 Lichtpunkte mit 1 mm Ø umrahmen diese große Poolanlage in Mumbai. Die einzelnen Lichtleitkabel wurden in der Natursteinumrandung des Pools durch Bohrungen gelegt und fixiert. In der angrenzenden Wasserfall-Natursteinwand wurden zusätzlich 70 Lichtleitkabel mit 3,0 mm Ø mit speziell konfektionierten Endhülsen integriert. Die gesamte Anlage wird mit acht Hochleistungs-Lichtprojektoren mit DMX-Lichtsteuerung betrieben.

**LED-Lichtprojektor**  
VISIO 96 W RGBW  
Art.-Nr. 97000955



**Lichtleitkabel (Rand)**  
FOP 1.0H2.2  
Art.-Nr. 97001151



**Lichtleitkabel (Wand)**  
FOP 3.0H4.4  
Art.-Nr. 97001153



## Betonpool | Die perfekte Abendstimmung



140 leistungsstarke Lichtpunkte Ø 3 mm, eingebaut im Boden eines Betonpools in Südostasien. Die Lichtleitkabel wurden mit Beckenbodendurchführungen in das Becken eingeführt, im Estrich verlegt und mit speziellen Unterwasser-Aufnahmetellern in den Fliesenbelag eingearbeitet. Die Anlage läuft mit zwei Hochleistungslichtprojektoren.

**LED-Lichtprojektor**  
VISIO 96 W RGBW  
Art.-Nr. 97000955



**Lichtleitkabel**  
FOP 3.0H4.8  
Art.-Nr. 97001153



**Aufnahmeteller**  
Betonbecken  
*Ausführung auf Anfrage*

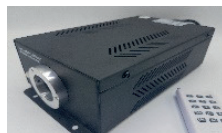


## Swimmingpool | mit Atmosphäre



360 Lichtpunkte Ø 1mm, eingebaut im Boden eines Betonpools in Griechenland. Die Lichtleitkabel werden in einem speziellen Spritzverfahren im Betonboden eingearbeitet. Die Anlage wird mit einem LED-Lichtprojektor 48 W RGBW Farblicht mit Fernbedienung betrieben.

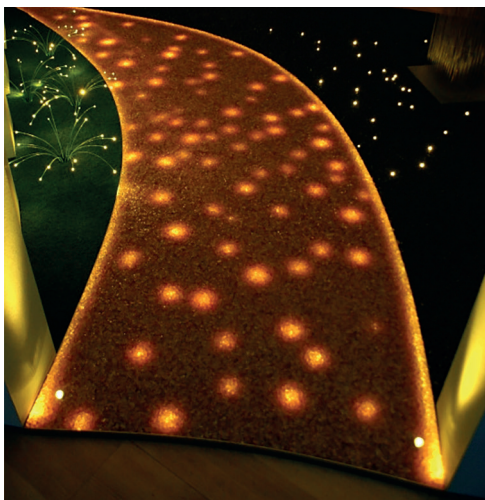
**LED-Lichtprojektor**  
VISIO 48 W RGBW  
Art.-Nr. 97001289



**Lichtleitkabel**  
FOP 1.0H2.2  
Art.-Nr. 97001151



## Sternenboden | als Wegweiser

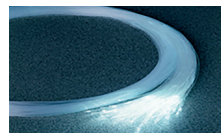


60 Lichtpunkte mit Lichtleitfasern Ø 1 mm als Sternenboden, eingebaut im durchscheinenden Boden aus Glasgranulat des Synova Showrooms in Aßlar. Zusätzlich wird der Gehweg mit Seitenlichtfasern eingerahmt, die ebenfalls im Glasgranulat integriert sind. Am Gehweg entlang installierte, leuchtende Glasfaserbüschel vom Typ „Nachtgras“ runden das außergewöhnliche Gesamtbild ab. Zur Anlage gehört ein Lichtprojektor mit DMX-Steuerung.

**LED-Lichtprojektor**  
VISIO 96 W RGBW  
Art.-Nr. 97000955



**Lichtleitfasern**  
FOP 1.0H2.2  
Art.-Nr. 97000532



## Wohnen | mit Sternenfunkeln



Je 40 Lichtpunkte mit Lichtleitkabel Ø 1 mm wurden hier in Holzdielen und Granitfliesen als Sternenboden eingebaut. Beide Anlagen werden mit einem LED-Projektor 15 W Weißlicht mit Effektscheibe betrieben, mit dem ein Sternenfunkeln über die einzelnen Fasern erzeugt wird.

**LED-Lichtprojektor**  
BLP 15 W / 4000 K  
Art.-Nr. 97001250



**Effektscheibe**  
Sternenfunkeln  
Art.-Nr. 97000714

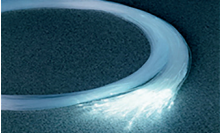



**Lichtleitkabel**  
FOP 1.0H2.2  
Art.-Nr. 97001151



Abbildung	LED-Projektoren	Artikel-Nr.
	BLP 15 W / 3000 K, mit Motor für Effekt- oder Farbscheibe BLP 15 W / 4000 K, mit Motor für Effekt- oder Farbscheibe	97001202 97001250
	Effektscheibe Sternenfunkeln Farbscheibe, 5 Dichro-Filter	97000714 97000697
	BLP 27 W RGBW Farblicht / IP 65	97001291
	BLP 48 W RGBW Farblicht / IP 20	97001289
	VISIO 96 W RGBW Farblicht / IP 20 VERO 96 W Weißlicht / 5000 K, mit Effektmodul Sternenfunkeln	97000955 97001292

#### Lichtleitfasern, Lichtleitkabel Meterware

	PMMA Einzelfaser FOE 0,75	97000394
	PMMA Einzelfaser FOE 1,0	97000532
	PMMA Einzelfaser FOE 1,5	97000247
	PMMA Einzelfaser FOE 2,0	97000248
	PMMA Faserkabel FOP 0.75H2.1	97001150
	PMMA Faserkabel FOP 1.00H2.2	97001151
	PMMA Faserkabel FOP 1.50H2.8	97001156